

## Detailauswertungen von Messreihen für Forschung und Entwicklung

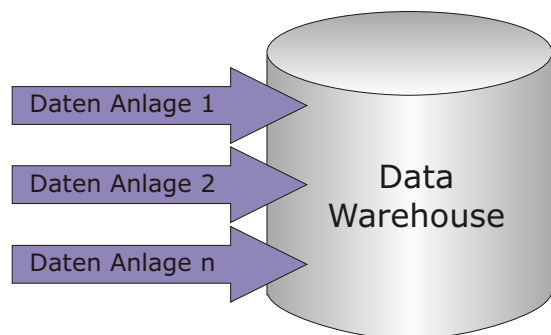
SOL.Connect® PV.Analyzer ist eine leistungsfähige konsolidierte **Datenbank** mit **Weboberfläche** zur Datenauswertung auf Datensatzebene auch zwischen verschiedenen PV Anlagen. Damit steht dem Anwender ein leistungsfähiges, intuitives Werkzeug zur individuellen Verarbeitung von Messreihen zur Verfügung.

Im Gegensatz zu herkömmlichen Programmen wird mit dem SOL.Connect® PV.Analyzer vor allem die Verwaltung von **großen Datenmengen** beherrschbar.

Die Web-basierte Oberfläche ist zum Selektieren von Daten und Setzen von leistungsfähigen **Filterkriterien** konzipiert. So kann der Anwender gezielt die für ihn relevanten Informationen für seine Untersuchungen aus dem System herausziehen oder einfach nur anzeigen lassen.

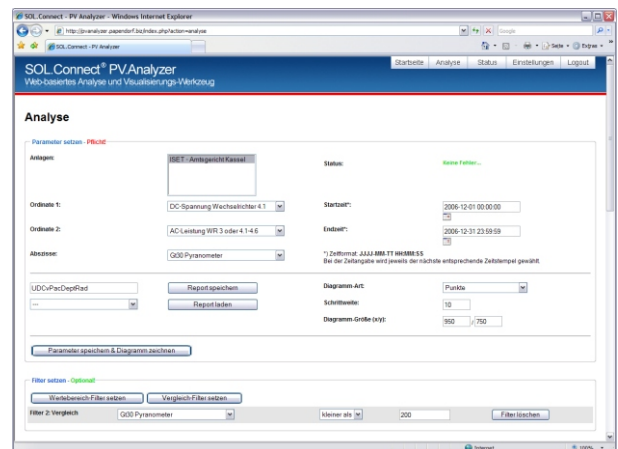
### Daten Laden

- Alle Messreihen werden durch entsprechende ETL-Prozesse konsolidiert in eine Datenbank geladen. Somit sind Vergleiche zwischen unterschiedlichen Anlagen auf Datensatzebene möglichen.
- Diese vollständig automatisierbaren ETL Prozesse werden auf die unterschiedlichen Datenquellen angepasst.



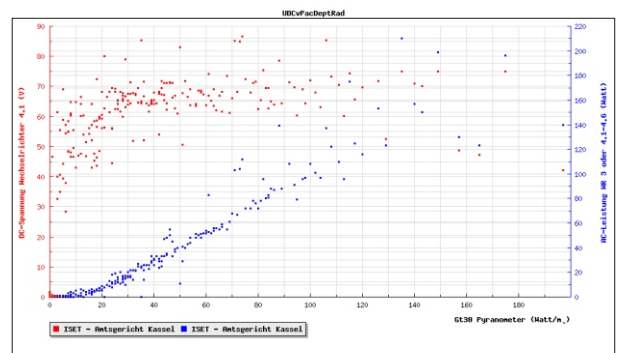
### Analysieren

- Das Analysewerkzeug erlaubt dem Anwender völlig freie Anfragen an die Datenbank durch Auswahl von Datenspalten und Filterkriterien. So ist jede beliebige Kombination und Einschränkung von Messreihen zur Gegenüberstellung möglich.
- Bereits erstellte Analysen können bequem abgespeichert und jederzeit wieder geladen werden. So ist ein zeitsparender Umgang mit dem Analyse-Werkzeug möglich.



### Darstellung und Download

- Visualisierung der Ergebnismenge in kürzester Zeit durch den Diagrammgenerator.
- Diagramm-Darstellung als Punktmengen-, Linien- oder Candle-Diagramm.
- Auf Wunsch Download der entsprechenden Ergebnismenge an den Benutzer-Client als Excel, CSV oder XML-Daten unter Angabe der entsprechenden Einstellungen / Filterkriterien.



- Auf Anfrage richten wir Ihnen gerne einen Gast-Zugang ein.
- Unsere Spezialisten können Ihre individuellen Anforderungen schnell analysieren und erstellen ein Angebot für die Nutzung der Software.