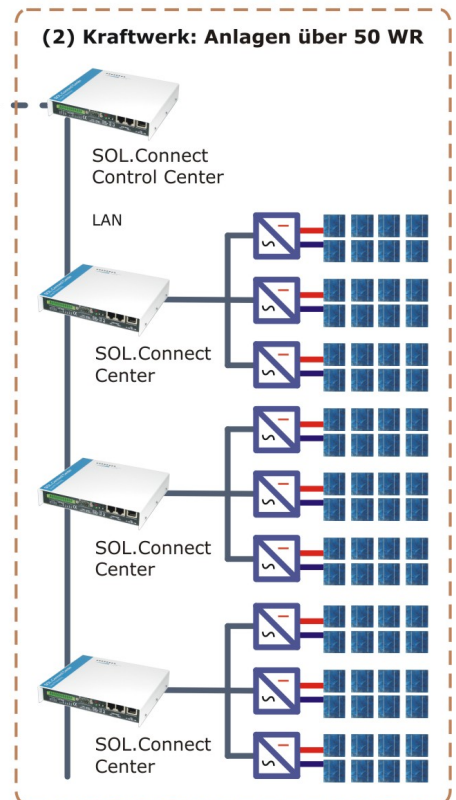
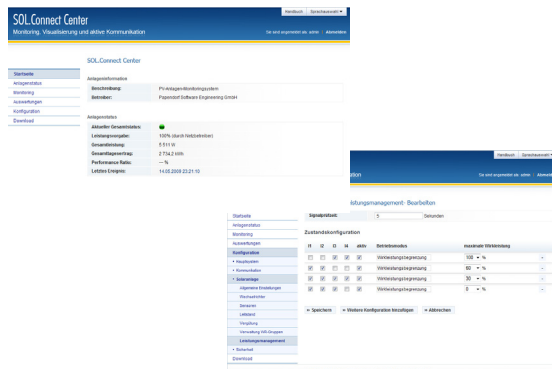


→ Laut der deutschen EEG Novelle 2009 ist es dem Netzbetreiber gestattet, die nominelle Wirkleistung von Photovoltaikanlagen über 100kWpeak zeitlich zu begrenzen. Weitere Anforderungen wie die Blindleistungsvorgabe werden folgen.



SOL.Connect® Power Manager

- Plug&Play-Funktion = automatische Erkennung SOL.Connect® Power Manager
- Auch in existierende Anlagen nachrüstbar
- Unterstützung Großanlagen — SOL.Connect® Center (1) als auch PV-Kraftwerke — SOL.Connect® Control Center (2)
- Einfache Bedienung per Weboberfläche
- Sichere Dokumentation (Logging) und Benachrichtigung im Auslösefall



Technik

- Erfassung der digitalen Interfacebox des Netzbetreibers
 - Per passiven S0-Eingängen (externe Hilfsspannung, galvanisch entkoppelt)
 - Per aktiven Digitaleingängen (interne Hilfsspannung, nicht galvanisch getrennt)
- Datenübertragung über Feldbus „EasyLan“ bis 2000m Leitungslänge
- Versorgung: 12-24Vdc, max. 40mA je nach Beschaltung
- Betriebstemperatur -10°C ... +50°C
- Varianten:
 - IP40 Alu-Profilgehäuse: 110 x 60 x 25mm (B x H x T)
 - IP65 Polycarbonat: 200 x 150 x 77mm (B x H x T)
- CE- Zertifiziert
- Ausschließlich nutzbar mit SOL.Connect® Center Produkten

Partner

- Funktionssicherheit** ist das wichtigste Kriterium. Daher unterstützen wir nur Wechselrichter mit deren Herstellern Papendorf Software Engineering in enger Kooperation steht.



- Weitere Hersteller werden folgen. Sprechen Sie uns an!