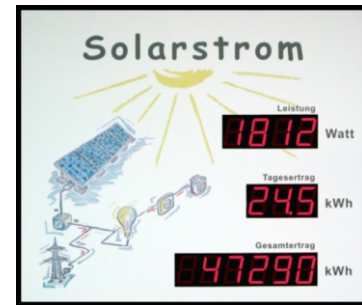


## Displays & Vitrinen: flexibel, zuverlässig, vielseitig

- SOL.Connect Displays sind zur variablen Visualisierung von Prozess- und Anlageninformationen vor Ort vorgesehen.
- Sie zeichnen sich durch Modularität, hohe Leuchtkraft und einfache Kaskadierbarkeit aus.
- Die SOL.Connect Punktmatrixanzeigen bestehen aus Modulen von jeweils 40 x 16 roten LED-Punkten. Die Standard-Variante besteht aus 3 Modulen. Dies ergibt eine Schriftlänge von 56,4 cm und eine Schrifthöhe von 7,5 cm. Bis zu 6 Module können problemlos aneinander gereiht werden.
- Mehrere Anzeigen(-Module) können direkt am SOL.Connect Center über den RS485-Datenbus angeschlossen werden.
- Matrixanzeigen sind sehr flexibel. Es sind Laufschriften, Texte oder einfache Grafiken darstellbar. Die Programmierung kann jederzeit geändert werden, wodurch der Anwender mehr Freiheiten hat.
- Ein Vielzahl Displays von Drittanbietern werden ebenfalls unterstützt.



## SOL.Connect® infoBoard - interaktives und individuelles Informationssystem

Mit dem **SOL.Connect® infoBoard** setzen wir unsere Vorstellungen zur direkten Visualisierung vor Ort konsequent fort.

Entwicklungen auf dem aktuellen Stand der Technik erlauben heute nicht nur individuelle Abstimmung auf die Anforderungen des Kunden, sondern erhöhen auch die Möglichkeiten bei der Gestaltung durch den Einsatz von Bildschirmen und Audioausgaben.

Durch intuitive Bedienungsmöglichkeiten für den Besucher wächst automatisch auch das Interesse. Es entsteht **SOLAR-Energie zum "anfassen"**.

Das **SOL.Connect® infoBoard** ist für den Einsatz in **SOL.Connect®** Systemen konzipiert, kann aber auch in andere Datensysteme integriert werden.

Jedes **SOL.Connect® infoBoard** wird individuell abgestimmt hergestellt.



**SOL.Connect® infoBoard** im Natur- und Umweltpark Güstrow als zentrales Informationssystem aller erneuerbaren Energiesysteme.

### Einige Daten zum SOL.Connect® infoBoard:

- verschließbares Alu-Gehäuse mit Acrylglas
- B x T x H: 650mm x 650mm x 90mm, ca. 22kg
- Netzbetrieb, ca. 30W
- 15" TFT Industriebildschirm, Auflösung: 1024 x 768
- Kontrast: 400, Helligkeit: 230 cd/m<sup>2</sup>
- Blickwinkel: +80° ~ -80°(L/R), +80° ~ -80°(U/D)
- Rechnerkern: G XLV-200 233MHz (Pentium ähnlich)
- Embedded CPU-Board NS Geode
- 64MB RAM, CF-Karte 128MB
- Ethernet (LAN), RS232, USB
- 4 Piezo-Taster für Besucher

### Software:

- **IB1** Skriptinterpreter zur Gestaltung von Abläufen und Anzeigen auf dem Display oder weiteren angeschlossenen Anzeigen
- Die Programmierung und äußere Gestaltung ist für den Betreiber offen und veränderbar

### Optionen:

- Modem via Rs232
- RS485 frei für weitere Displays
- Externer Videoausgang SVHS für externe Bildschirme
- Gatewayfunktion für Internetzugang, falls mehrere **SOL.Connect Center** mit dem **infoBoard** verbunden sind
- Webserver für Fernzugriffe
- **IB1** Programmierertraining



Werben



Berichten



Dokumentieren



Informieren



Vermitteln